

## PRESION

# SELLOS DE DIAFRAGMA

### MGS9 SEIRES

#### MODEL MGS9/3A - Conexión roscada

Realizados para aislar el elemento sensible de manómetros, presostatos, transmisores electrónicos de presión, de fluidos de proceso corrosivos, viscosos, sedimentosos y con altas temperaturas y presión. Una membrana elástica, cerrada mecánicamente y puesta a prueba antifugas garantiza la separación del fluido de transmisión del de proceso. La junta metálica de la membrana garantiza la utilización del separador en altas temperaturas eliminando los problemas de las juntas.



#### ASSEMBLING

Todos los separadores están montados y unidos al instrumento mediante tarjeta de protección. En las aplicaciones con capilar, donde el separador y el instrumento no se encuentran en el mismo nivel, es necesaria la calibración en el lugar donde se encuentran instalados.

<b>D</b> – Directo	<b>9</b> – Capilar en AISI316, con funda flexible en AISI304, 6 mts. Máx
<b>1</b> – Capilar en AISI304, 6 mts. máx	<b>6</b> – Capilar en AISI316, con funda flexible en AISI316, 6 mts. máx

#### FLUIDO TRANSMISOR Y TEMPERATURA DE FLUIDO DE PROCESO

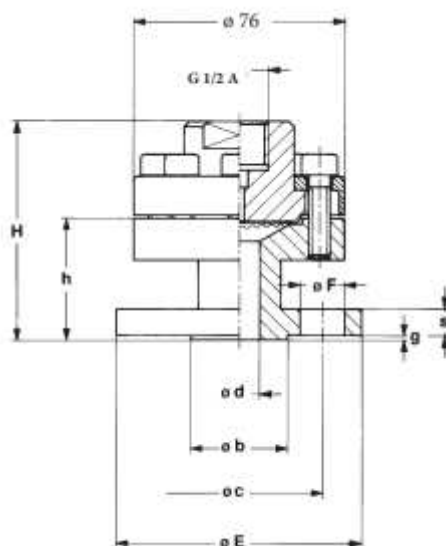
Fluido	Vacío	Presión	Fluido	Vacío	Presión
Líquido silicónico	-40...+100°C	-40...+150°C	E – Líquido fluorurado "E"	-40...+100°C	-40...+150°C
<b>B</b> – Líquido silicónico "B"	-40...+150°C	-40...+250°C	F – Líquido silicónico "F"	-90...+80°C	-90...+150°C
<b>C</b> – Líquido silicónico "C"	-10...+200°C	-10...+350°C	G – Aceite alimentado mineral "G"	-10...+150°C	-10...+200°C
<b>D</b> – Líquido silicónico "D"	-10...+200°C	-10...+400°C			

Instycal S.L.

Parque Industrial Los Llanos C/ Extremadura, 145 41909 Salteras (Sevilla)

Tfno. 954 999 601 [www.instycal.es](http://www.instycal.es)

<b>MGS9/3A</b>	
<b>Presión de trabajo:</b>	0...60/0...250 bar
<b>Temperatura de trabajo:</b>	-45°C... +150°C
<b>Precisión:</b>	(sumar a la precisión del instrumento conectado) ±0,5% para montaje directo; ± 1% para montaje con capilar.
<b>Conexión manómetro:</b>	al AISI 316.
<b>Membrana:</b>	con cierre metálico, en AISI 316L (cod. <b>4</b> ), Monel 400 (cod. <b>6</b> ), Hastelloy C276 (cod. <b>9</b> ), Hastelloy B2 (cod. <b>1</b> ), Tantalio (cod. <b>B</b> ), Titanio (cod. <b>2</b> ).
<b>Conexión al proceso bridado:</b>	in AISI 316 (cod. <b>4</b> ), AISI 316L (cod. <b>5</b> )
<b>Dimensiones:</b>	DN 15...25 e PN 25...100 EN 1092 junta con resalte; 1/2"...1 1/2" classe 600...2500 RF secondo ASME B16.5.
<b>Acabado:</b>	EN tipo B1 (PN 2,5...40): Ra 3,2...12,5 µm (cod. RF7); EN tipo B2 (PN 63...100): Ra 0,8...3,2 µm (cod. RF8); ASME tipo RF: Ra 125...250 AARH (cod. RF3).
<b>Líquido de llenado:</b>	Aceite silicónico.
<b>Tornillos de fijación:</b>	en AISI 304.



DN	PN-bar	Cod.	h	H	E	b	d	g	c	s	F	N
15	25...40	<b>OS0</b>	47	82,5	95	45	15	2	65	14	14	4
15	63...100	<b>OU0</b>	51	86,5	105	45	15	2	75	18	14	4
20	25...40	<b>PS0</b>	49	84,5	105	58	20	2	75	16	14	4
20	63...100	<b>PU0</b>	57	92,5	130	58	20	2	90	20	18	4
25	25...40	<b>QS0</b>	49	84,5	115	68	25	2	85	16	14	4
25	63...100	<b>QU0</b>	59	94,5	140	68	25	2	100	22	18	4

DN	Clase	Cod.	h	H	E	b	d	g	c	s	F	N
1/2"	600	4DA	53,8	89,3	95	34.9	15	6.3	66.7	14.5	16	4
1/2"	900...1500	4FA	68,8	104,3	120.5	34.9	15	6.3	82.5	22.5	22	4
3/4"	600	5DA	59,3	94,8	117.5	42.9	20	6.3	82.5	16	19	4
3/4"	900...1500	5FA	71,8	107,3	130	42.9	20	6.3	88.9	25.5	22	4
3/4"	2500	5GA	78,3	113,8	139.5	42.9	20	6.3	95.2	32	22	4
1"	600	6DA	60,8	96,3	124	50.8	25	6.3	88.9	17.5	19	4
1 <sup>a</sup>	900...1500	6FA	78,8	114,3	149	50.8	25	6.3	101.6	28.5	26	4
1"	2500	6GA	85,3	120,8	158.5	50.8	25	6.3	107.9	35	26	4
1" 1/2	600	ADA	43,8	79,3	155.5	73	40	6.3	114.3	22.5	22	4
1" 1/2	900...1500	AFA	53,3	88,8	178	73	40	6.3	123.8	32	29	4
1" 1/2	2500	AGA	65,8	101,3	203	73	40	6.3	146	44.5	32	4

Este documento está sujeto a cambios en cualquier momento sin previo aviso.  
2019, INSTYCAL

Instrumentación y control de procesos  
Calibraciones trazables en planta  
Calibraciones E.N.A.C. en laboratorio



| CATÁLOGOS

| SERVICIOS

| EMPRESA

| MANUALES

*Delegaciones:*

**Andalucía**

[instycal@instycal.com](mailto:instycal@instycal.com)

**Extremadura**

[extremadura@instycal.com](mailto:extremadura@instycal.com)

**Andalucía Oriental**

[andaluciaoriental@instycal.com](mailto:andaluciaoriental@instycal.com)



Instycal S.L.

Parque Industrial Los Llanos C/ Extremadura, 145  
41909 Salteras (Sevilla)

Tfno. 954 999 601 [www.instycal.es](http://www.instycal.es)