



MEDICIÓN DE CAUDAL MÁSICO CORIOLIS MODELO PROMASS S300



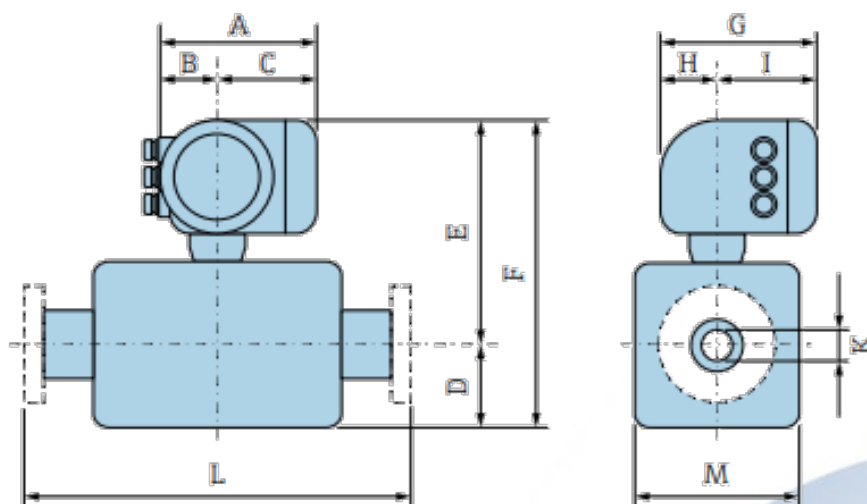
Endress+Hauser 
People for Process Automation

Instycal S.L.
Parque Industrial Los Llanos C/ Extremadura, 145 41909 Salteras (Sevilla)
Tfno. 954 999 601 www.instycal.es

El caudalímetro coriolis PROMASS S300 de Endress Hauser, se encuentra en la vanguardia del diseño higiénico, y dedicado a aplicaciones en la industria de los alimentos y bebidas, lo que requiere una facilidad de limpieza óptica. El sistema autodrenable de tubo único garantiza un tratamiento cuidadoso de los fluidos. Con su transmisor compacto, Promass S 300 ofrece una gran flexibilidad en lo que se refiere a la operación y la integración del sistema: acceso desde un lateral, indicador remoto y opciones de conectividad mejoradas. La Heartbeat Technology garantiza la seguridad de proceso en todo momento.

ESPECIFICACIONES:

GENERALES	
Sistema de medida	Transmisor coriolis Promass
Principio	Medición de masa a través de oscilaciones de tubos internos
Conductividad mínima	N/A
Versiones	Compacta
Señal de entrada	Status input 4-20 mA input
Señal de salida	3 salidas: 4-20 mA HART (activo / pasivo) / 4-20 mA (activo / pasivo) / Salida de pulso / frecuencia / interruptor (activo / pasivo) / Salida de relé
Alimentación	DC 24 V / AC 100 to 230 V / AC 100 to 230 V / DC 24 V (non-hazardous area)
Diámetros	Diámetro nominal: max. DN50 (2")
Temperatura de proceso	-50...+105°C
Protección	IP66 / IP67
Rango de presión	PN 100, Clase 600, 63K
Error de medida	±0.25% masico líquido, ±0.25% volumétrico líquido, ±0.75% masico gas, ±0.0005 g/cm ³ líquido
Comunicación	HART, PROFIBUS DP, PROFIBUS PA, FOUNDATION Fieldbus, Modbus RS485, Profinet, Ethernet/IP, OPC-UA
Aprobaciones Ex	ATEX, IECEx, FM, CSA, NEPSI, TIIS, EAC
Protección electrónica	"IP66/67, type 4X enclosure / IP69"
Pantalla/Operación	Pantalla de 4 líneas con control táctil (operación desde el exterior) Posible configuración vía pantalla local y herramientas de operación



DN	A	B	C	D	E	F	G	H	I	K	L	M
8	169	68	101	108	266	374	200	59	141	8.30	-	92
15	169	68	101	108	266	374	200	59	141	12.0	-	92
25	169	68	101	121	266	387	200	59	141	17.6	-	92
40	169	68	101	178	297	475	200	59	141	26.0	-	142
50	169	68	101	262	310	572	200	59	141	38.0	-	169

Central

Extremadura, 145
41909, Salteras (Sevilla)
+34 954 999 601
instycal@instycal.com

Delegación Extremadura
+34 693 616 241
extremadura@instycal.com

Delegación Galicia
+34 608 745 907
galicia@instycal.com

Andalucía Oriental
+34 608 602 859
andaluciaoriental@instycal.com